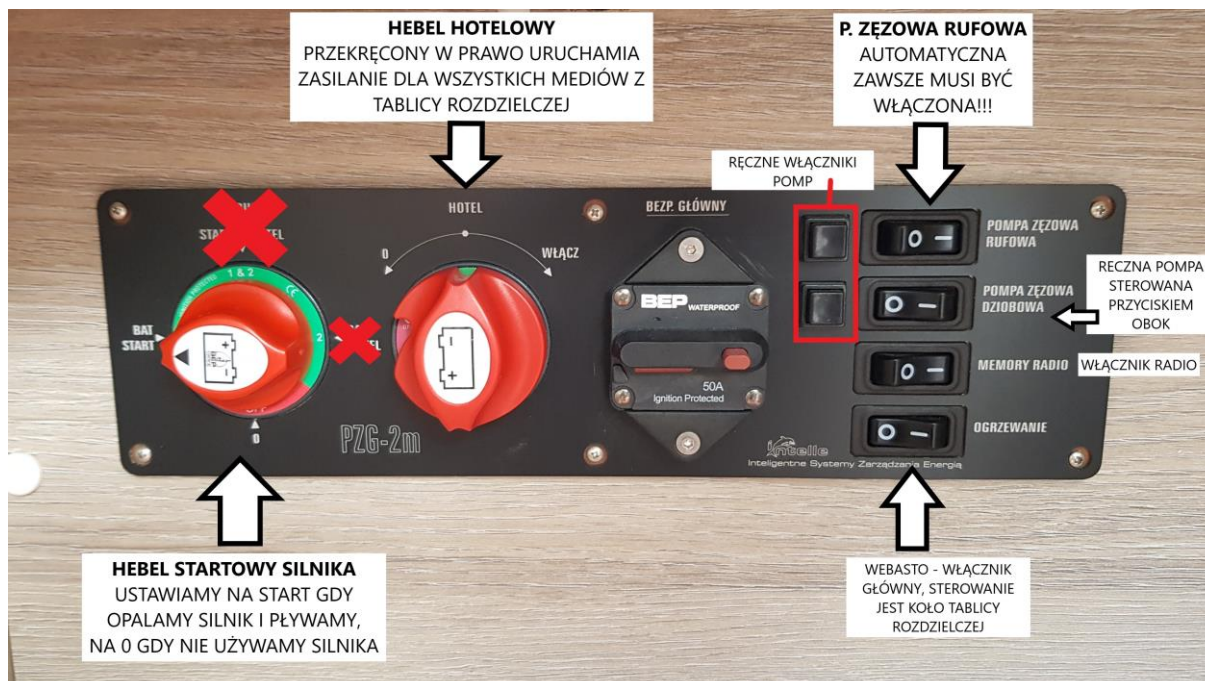


INSTRUKCJA Z FUNKCJI JACHTU



- **Hebel startowy silnika** – odpowiada za akumulator podłączony do silnika, służy do odpalenia silnika. Pozycja START (tak jak na zdjęciu) akumulator włączony przez co mamy prąd w stacyjce. Pozycja 0 (strzałka z akumulatorem skierowana w dół na 0, czerwone pole) akumulator wyłączony nie ma prądu w stacyjce, nie odpalimy silnika. Tego hebla używamy TYLKO I WYŁĄCZNIE na powyższych dwóch pozycjach, ponieważ na innych możemy przypadkowo rozładować akumulator i potem nie odpalić silnika.
- **Hebel hotelowy** pozycja na zdjęciu – hebel wyłączony, przekreślamy w prawo i wtedy załączamy układ. Do hotelu jest osobny akumulator służący do mediów. Jesteśmy na łodzi hebelek mamy włączony, opuszczamy jacht na dłużej to wyłączamy by nie rozładowywał się niepotrzebnie.
- **Bezpiecznik główny** – zawsze załączony
- **Pompa zęzowa rufowa i dziobowa** – **ZAWSZE WŁĄCZONA!!!** Ma osobne zasilanie, działa sama automatycznie oraz podczas pracy wydaje specjalny sygnał „pik, pik, pik”, gdy w najniższym punkcie jachtu zaczyna zbierać się woda to pompa automatycznie sama wyrzuca ją na zewnątrz, obok przycisk do ręcznego użycia jej – nie trzeba używać.
- **Memory radio** – pamięć radio, odpalamy aby radio działało
- **Ogrzewanie** – włącznik główny do ogrzewania WEBASTO

INSTRUKCJA Z FUNKCJI JACHTU



Opisy złączonych(na I) włączników:

- **Oświetlenie kajutowe** – włącznik do wszystkich świateł w kabinie.
- **Pompa wody słodkiej** – pompuje wodę w kranie w kambuzie oraz w łazience, co jakiś czas wydaje dźwięk wyrównania ciśnienia w układzie.
- **Pompa prysznicowa** – wypompowuje wodę z łazienki, używamy gdy korzystamy z prysznica, wtedy woda z brodzika jest wypompowywana na zewnątrz.
- **Pompa fekaliów** – służy do awaryjnego wypompowania fekaliów ze zbiornika(np. Gdy jest pełny).
- **Mc macerator** – uruchamia przyciski do sfluczki w toalecie, wodę spuszcza przy otwartym zaworze (pod umywalka w łazience).
- **Lodówka** – włącza chłodzenie lodówki.
- **Radio, TV** – włącza radio, które później sterujemy samym radiem.
- **Gniazda 12V\USB** – włącza gniazda do ładowania.

Woltomierz – pozuje napięciena 3 oddzielnych akumulatorach:

- **Start** – akumulator startowy silnika
- **Hotel** – akumolator hotelowy
- **Dziób** – akumulator do steru stumieniowego, hebel jest nad podłogą w sylalni po prawej stronie

Gdy któryś z akumulatorów spadł poniżej 10V zacznie pikać, należy odpałić silnik lub podłączyć ładowanie portowe!

INSTRUKCJA Z FUNKCJI JACHTU

WEBASTO – całe urządzenie wraz ze zbiornikiem znajduje się pod kokpitem (duża pokrywa w podłodze). Do zbiornika dolewamy tylko OLEJ NAPĘDOWY (DIESEL). Aby uruchomić należy włączyć przycisk OGRZEWANIE (na I), wówczas na tablicy rozdzielczej zacznie migać lampka koło przycisku do włączenia webasto wówczas uzbraja się webasto. Gdy zgaśnie lampka webasto jest gotowe do użycia. Aby uruchomić ogrzewanie wciskamy RAZ przycisk do włączenia/wyłączenia (tj. Pofalowane strzałki w górę) następnie zapali się lampka i ogrzewanie zacznie działać. Kółkiem ustalamy optymalną temperaturę. Są 3 wyloty ciepłego powietrza: pod stołem, w dolnej spalni oraz kajucie dziobowej. Po uzyskaniu odpowiedniej temperatury w kajucie wyłączamy webasto poprzez kliknięcie RAZ przycisku do włączenia/wyłączenia (tj. Pofalowane strzałki w górę) lampka zacznie migać aż do wyłączenia ogrzewania, poczym wyłączamy przycisk OGRZEWANIE (na 0).

